



CORZUELAS

los venados de las yungas



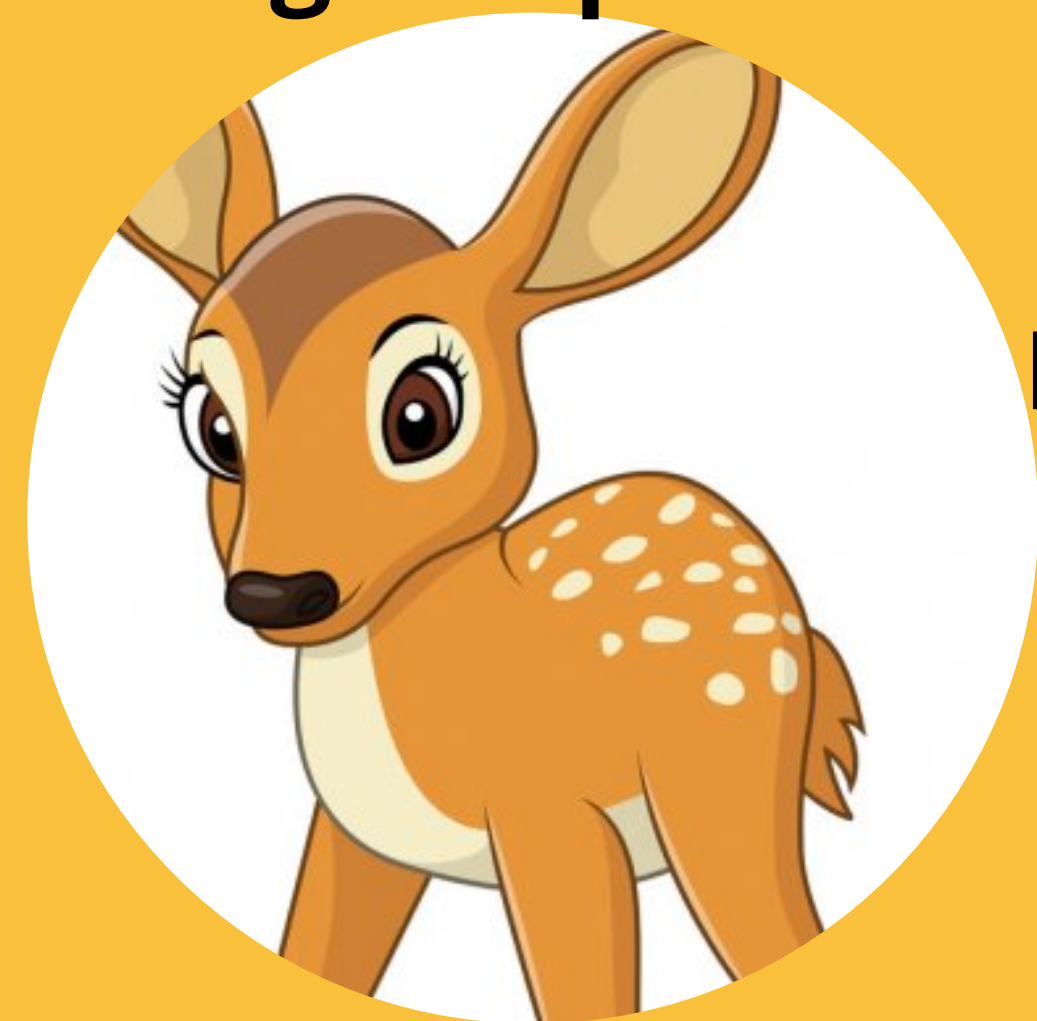
Corzuela colorada
Mazama americana

Corzuela parda
Mazama guazoupira

La corzuela colorada se caracteriza por presentar una estructura más robusta y pesada y por ser más rojiza que la corzuela parda.

Son de hábitos solitarios, aunque a veces se las puede ver en parejas.

Los machos presentan astas, rectas, no ramificadas. Las astas, a diferencia de los cuernos, son proyecciones óseas que aparecen en época reproductiva y luego se pierden



Las crías nacen con manchas blancas que persisten durante los dos o tres primeros meses de vida.



CORZUELAS

los venados de las
yungas



Corzuela colorada

Mazama americana

Corzuela parda

Mazama guazoubira

Viven zonas de vegetación densa.

La dieta está compuesta básicamente por frutos, semillas, hongos, brotes y hojas tiernas de árboles y arbustos.



Machos y hembras marcan el territorio mediante señales olorosas (glándulas ínter orbitales, heces y orina) y visuales (raspaduras en renovales de árboles de corteza blanda).

Mientras que la corzuela parda aún se considera fuera de peligro, la corzuela colorada se considera en estado vulnerable. Ambas sufren de la destrucción del hábitat y la caza por su carne.

RESERVA EXPERIMENTAL

HORCO MOLLE



FACULTAD DE CIENCIAS
NATURALES
E INSTITUTO MIGUEL LILLO
UNIVERSIDAD NACIONAL DE TUCUMÁN